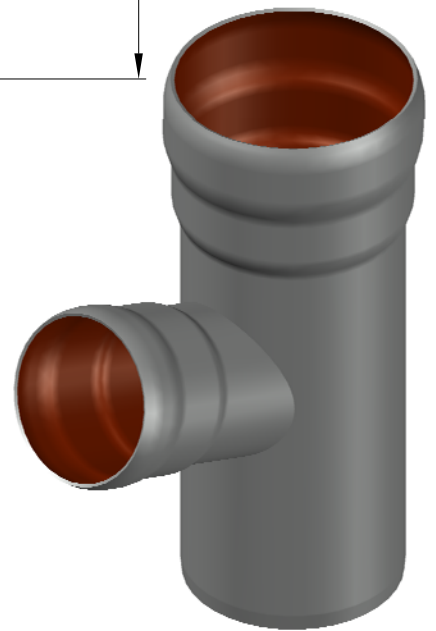


Rohrende leicht eingezogen



				Werkstoff: E195 EN10305 feuerverzinkt und innen beschichtet					
		Maßstab 1:2		Zul. Abw. DIN EN1123-2		Benennung Red.-Abzweig DN100/70		Zeichnungs Nr. 00240DCOX A	
		2005 Tag		Name		70°		Ersatz für: 00240DCOX	
		Gez. 27.04.		Koeh				ersetzt durch:	
		Gepr. 28.03.14		He		EDV-Art.Nr. 00240.DCOX			
		Norm. 04.04.14		Schm		00240DCOXA.DWG			
A		wird gelasert 26.03.14		Koeh		Bauvorhaben			
Index		Änderung Tag		Name		LORO®			