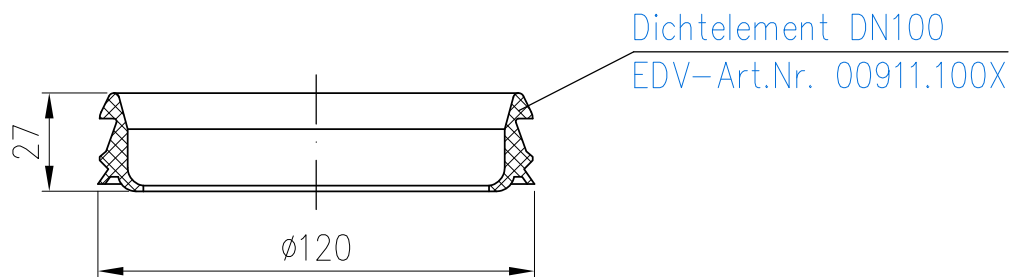
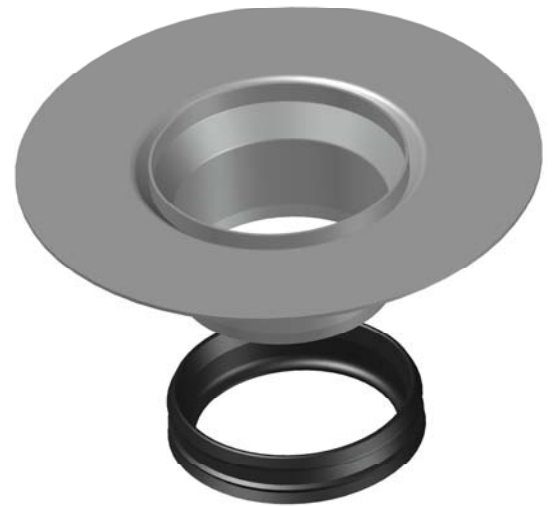



Aufsatzelement  
EDV-Art.Nr. 21212.070X



Dichtelement DN100  
EDV-Art.Nr. 00911.100X



				Werkstoff: Rohr 1.4571 Flansch 1.4301			
				Maßstab 1:2	Zul. Abw. DIN EN1124-3	Benennung Aufsatzelement Serie V-FL	Zeichnungs Nr. 20420070X
				2019	Tag	Name	Ersatz für:
				Gez.	08.02.	Koeh	
				Gepr.			ersetzt durch:
				Norm.			
						EDV-Art.Nr. 20420.070X 20420.070X.DWG	
Index	Änderung	Tag	Name				
				Bauvorhaben			