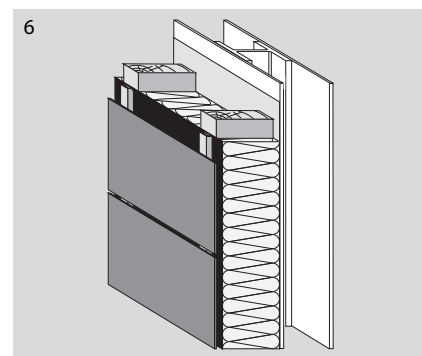
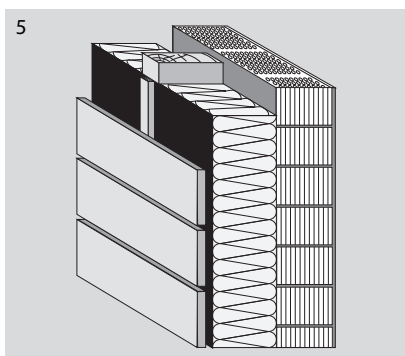
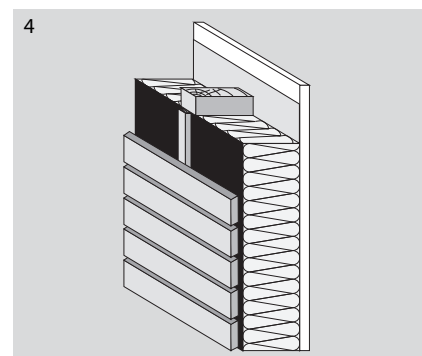


## DELTA®-FASSADE S PLUS/ DELTA®-FASSADE PLUS

### Verlegehinweise

- 1. DELTA®-FASSADE S PLUS kann bei allen hinterlüfteten Fassadenkonstruktionen mit bis zu 50 mm breiten Fugen und einem max. Fugenanteil von 40 % der Fläche verlegt werden. DELTA®-FASSADE PLUS ist für alle hinterlüfteten Fassadenkonstruktionen mit bis zu 20 mm breiten Fugen und einem max. Fugenanteil von 20 % der Fläche geeignet. Die Bahn mit der glatten Seite nach außen horizontal oder vertikal zum Fundament verlegen, straff spannen und befestigen.
- 2. Die einzelnen Bahnen sollten ca. 10 cm überlappen.
- 3. Die integrierten Klebezonen an beiden Rändern sorgen für eine winddichte Verlegung bei Überlappungen, Stößen und Anschlüssen. Bei der Verlegung von DELTA®-FASSADE S/ DELTA®-FASSADE empfiehlt sich die Verwendung des dauerelastischen Kartuschenklebers DELTA®-THAN.
- 4. Bei Holz-Ständer-Konstruktionen sorgt DELTA®-FASSADE S PLUS/DELTA®-FASSADE PLUS aufgrund der ausgezeichneten bauphysikalischen Werte für ein exzellentes Wohnklima. Zum Schutz der Wärmedämmung von innen sind DELTA®-Luft- und Dampfsperren bestens geeignet, z. B. DELTA®-REFLEX, DELTA®-REFLEX PLUS oder DELTA®-LUXX.
- 5. Bei Sanierungen ist DELTA®-FASSADE S PLUS/ DELTA®-FASSADE PLUS die optimale Lösung für die Schaffung einer winddichten Fassadenkonstruktion (s. Pkt. 3).
- 6. Beim Metallbau ist DELTA®-FASSADE S PLUS/DELTA®-FASSADE PLUS genau die richtige Wahl. Zum Schutz der Wärmedämmung von innen sind DELTA®-Luft- und Dampfsperren bestens geeignet, z. B. DELTA®-REFLEX, DELTA®-REFLEX PLUS oder DELTA®-LUXX.



Weitere Informationen erhalten Sie unter [www.doerken.de](http://www.doerken.de)

■ Fassadenbahn

■ Für Holz-Ständer-Konstruktionen und Metallbau

■ Neubau Sanierung

**Fax: 0 23 30/63-355**

Dörken GmbH & Co. KG  
 Wetterstraße 58  
 58313 Herdecke

## Ausschreibung DELTA<sup>®</sup>-FASSADE S PLUS/DELTA<sup>®</sup>-FASSADE PLUS

Position	Anzahl	Leistung	Einheitspreis	Gesamtpreis
1	..... m <sup>2</sup>	<p><b>DELTA<sup>®</sup>-FASSADE S PLUS</b> (Hersteller: Dörken GmbH &amp; Co. KG, 58311 Herdecke) als diffusionsoffene und dauerhaft UV-beständige Fassadenbahn aus Polyestervlies mit Spezialbeschichtung und integrierten Klebezonen an beiden Rändern liefern und hinter die Fassade mit bis zu 50 mm breiten Fugen und einem Fugenanteil von max. 40 % der Fläche verlegen. Die Befestigung erfolgt mit Breitkopfstiften oder Tackerklammern.</p> <p>Brandverhalten      Brandklasse E, EN 13501-1            Reißkraft            ca. 370/270 N/5 cm entsprechend EN 12311-2            S<sub>d</sub>-Wert                ca. 0,02 m            Gewicht                ca. 270 g/m<sup>2</sup></p>		
2	..... m <sup>2</sup>	<p><b>DELTA<sup>®</sup>-FASSADE S</b> (Hersteller: Dörken GmbH &amp; Co. KG, 58311 Herdecke) als diffusionsoffene und dauerhaft UV-beständige Fassadenbahn aus Polyestervlies mit Spezialbeschichtung liefern und hinter die Fassade mit bis zu 50 mm breiten Fugen und einem Fugenanteil von max. 40 % der Fläche verlegen. Die Befestigung erfolgt mit Breitkopfstiften oder Tackerklammern.</p> <p>Brandverhalten      Brandklasse E, EN 13501-1            Reißkraft            ca. 370/270 N/5 cm entsprechend EN 12311-2            S<sub>d</sub>-Wert                ca. 0,02 m            Gewicht                ca. 270 g/m<sup>2</sup></p>		
3	..... m <sup>2</sup>	<p><b>DELTA<sup>®</sup>-FASSADE PLUS</b> (Hersteller: Dörken GmbH &amp; Co. KG, 58311 Herdecke) als diffusionsoffene und dauerhaft UV-beständige Fassadenbahn aus Polyestervlies mit Spezialbeschichtung und integrierten Klebezonen an beiden Rändern liefern und hinter die Fassade mit bis zu 20 mm breiten Fugen und einem Fugenanteil von max. 20 % der Fläche verlegen. Die Befestigung erfolgt mit Breitkopfstiften oder Tackerklammern.</p> <p>Brandverhalten      Brandklasse E, EN 13501-1            Reißkraft            ca. 270/230 N/5 cm entsprechend EN 12311-2            S<sub>d</sub>-Wert                ca. 0,02 m            Gewicht                ca. 210 g/m<sup>2</sup></p>		
4	..... m <sup>2</sup>	<p><b>DELTA<sup>®</sup>-FASSADE</b> (Hersteller: Dörken GmbH &amp; Co. KG, 58311 Herdecke) als diffusionsoffene und dauerhaft UV-beständige Fassadenbahn aus Polyestervlies mit Spezialbeschichtung liefern und hinter die Fassade mit bis zu 20 mm breiten Fugen und einem Fugenanteil von max. 20 % der Fläche verlegen. Die Befestigung erfolgt mit Breitkopfstiften oder Tackerklammern.</p> <p>Brandverhalten      Brandklasse E, EN 13501-1            Reißkraft            ca. 270/230 N/5 cm entsprechend EN 12311-2            S<sub>d</sub>-Wert                ca. 0,02 m            Gewicht                ca. 210 g/m<sup>2</sup></p>		
5	..... m	<p>Anschlüsse und Überlappungen mit Kartuschenkleber DELTA<sup>®</sup>-THAN winddicht verkleben.</p>		