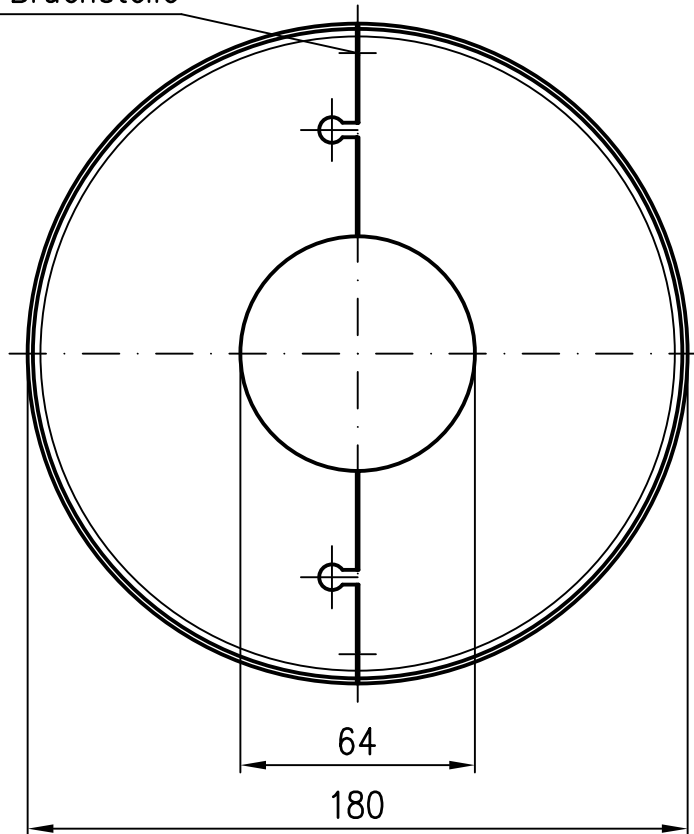


Soll-Bruchstelle



Werkstoff: 1.4301

Erstellt mit AUTOCAD 2004

				Maßstab		Zul. Abw.		Benennung		Zeichnungs Nr.	
				1:2		DIN ISO 2768 m		LORO-Abdeckrosette DN50		16801050W	
				2011	Tag	Name		für Ablaufserien A+B, E+F, G+GF		Ersatz für:	
				Gez.	31.03.	Koeh		Muffenseite		ersetzt durch:	
				Gepr.				EDV-Art.Nr. 16801.050X			
				Norm.				16801050W.DWG			
								Bauvorhaben			
Index	Änderung	Tag	Name								

Diese Zeichnung ist urheberrechtlich geschützt und bleibt unser Eigentum. Sie darf weder ganz noch teilweise vervielfältigt und nicht an Dritte weitergegeben werden.