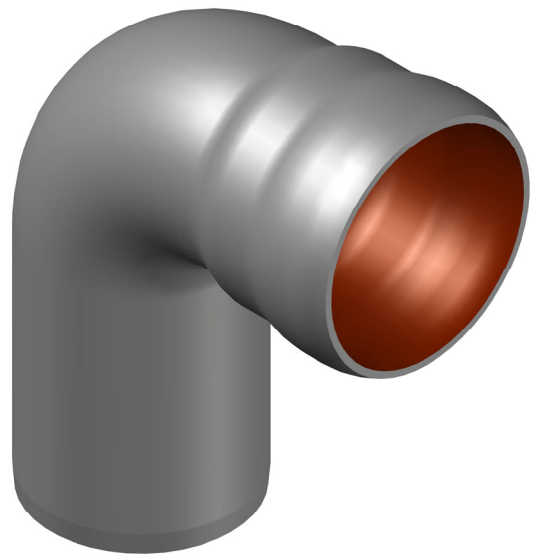


Rohrende leicht eingezogen



Prüfungsnummer:				Werkstoff: E195 EN10305 feuerverzinkt und innen beschichtet			
				Maßstab 1:1		Zul.Abw. DIN EN1123-2	
				Benennung Winkelbogen DN50 90°		Zeichnungs Nr. 00500050X	
				EDV-Art.Nr. 00500.050X		Ersatz für:	
				00500.050X.DWG		ersetzt durch:	
				Bauvorhaben			
Index	Änderung	Tag	Name				

Diese Zeichnung ist urheberrechtlich geschützt und bleibt unser Eigentum. Sie darf weder ganz noch teilweise vervielfältigt und nicht an Dritte weitergegeben werden.