

HERTALAN® Entwässerungselemente



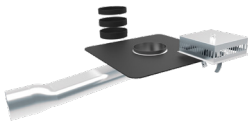
LANGLEBIGES ZUBEHÖR FÜR JEDES DETAIL

Durch den Klimawandel nehmen Stark- und Jahrhundertregen stetig zu, deshalb gehören Entwässerungselemente heute zu den wichtigsten Systemergänzungen. Gerade bei Dachdurchdringungen sollte man auf Nummer sicher gehen – zum Beispiel mit Entwässerungselementen von HERTALAN®.

Korrosions- und säurebeständiges Edelstahlzubehör

Da Dachdurchdringungen zu den wohl kritischsten Teilen des Flachdachs gehören, sind hier die Anforderungen an Entwässerungselemente besonders hoch. Mit dem HERTALAN® Entwässerungszubehör bieten wir Ihnen die perfekte Ergänzung zu unseren Dachabdichtungssystemen, denn alle Komponenten sind optimal aufeinander abgestimmt.

Das HERTALAN® Entwässerungszubehör besteht aus vielseitigen, korrosions- und säurebeständigen Edelstahlelementen, die bereits über werkseitig angeschlossene EPDM-Manschetten aus HERTALAN® verfügen. So gelingt die wasserdichte Anbindung an die Flächenabdichtung besonders schnell und einfach. Für die Montage ist kein Spezialwerkzeug nötig: Die Elemente werden ohne offene Flamme mit Heißluft verschweißt, was zusätzlich das Brandrisiko senkt.




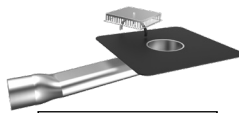
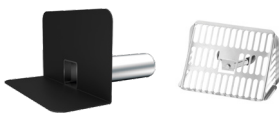


Notüberläufe				
Bezeichnung		Aufbau	Außen-Ø	Weitere Parameter
CCM-Notüberlauf, senkrecht, zweiteilig, mit Laubfang M		Wärmegeämmtes Grundelement mit ebener Grundplatte, Aufstockelement mit ebener Grundplatte und werkseitiger Anschlussmanschette, Anstaeuelement und Anstauringen.	110 mm	Länge Aufstockelement: 400 oder 600 mm Länge Grundelement: 280 mm
	Artikel müssen einzeln bestellt werden!			
CCM-Notüberlauf, senkrecht, einteilig, mit Laubfang M		Aufstockelement mit ebener Grundplatte und werkseitiger Anschlussmanschette, Anstaeuelement und 3 Anstauringen.	110 mm	Länge Aufstockelement: 400 oder 600 mm
	Nur im Set bestellbar!			
CCM-Notüberlauf, abgewinkelt, mit Laubfang M		Horizontal abgewinkelter Ablaufstutzen mit ebener Grundplatte und werkseitiger Anschlussmanschette, Anstaeuelement und 3 Anstauringen. Anordnung zur seitlichen Weiterführung innerhalb der Wärmedämmung und durch die Wand/Attika.	110 mm	Länge Ablaufstutzen: 730 mm
	Nur im Set bestellbar!			

Geprüft durch




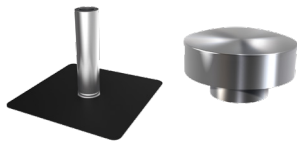
TÜVRheinland®
Genau. Richtig.

Korrosions- und säurebeständiges Edelstahlzubehör

Entwässerungselemente				
Bezeichnung		Aufbau	Außen-Ø	Weitere Parameter
CCM-Dachablauf, senkrecht, zweiteilig, mit Manschette und Laubfang		Wärmegeädmmtes Grundelement mit ebener Grundplatte, Aufstockelement mit ebener Grundplatte und werkseitiger Anschlussmanschette und Laubfang M.	75, 110, 125, 160mm	Länge Aufstockelement: 400 oder 600 mm Länge Grundelement: 280 mm
	Artikel müssen einzeln bestellt werden!			
CCM-Sanierungsablauf / Aufstockelement einteilig, mit Manschette und Laubfang		Aufstockelement mit ebener Grundplatte und werkseitiger Anschlussmanschette; Laubfang M gesondert aufgeföhrt.	50, 63, 75, 90, 110, 125, 145, 160 mm	Länge Aufstockelement: 400 oder 600 mm
	Artikel müssen einzeln bestellt werden!			
CCM-Dachablauf, abgewinkelt, mit Manschette und Laubfang		Dachablauf mit ebener Grundplatte und werkseitiger Anschlussmanschette; Anordnung zur seitlichen Weiterföhung innerhalb der Wärmedämmschicht und Laubfang M.	50, 63, 75, 90, 110 mm	Länge Ablaufstutzen: 570 mm mit 2° Gefälle Aufbauhöhen: 75, 88, 100, 115, 135 mm
	Artikel müssen einzeln bestellt werden!			
CCM-Attikaablauf mit Laubfang M		Attikaablauf mit ebener Grundplatte und werkseitiger Anschlussmanschette; Anordnung zur seitlichen Weiterföhung innerhalb der Wärmedämmschicht und durch die Wand/Attika; Laubfang M.	110 mm	
	Nur im Set bestellbar!			
CCM-Attikaablauf, mit abgewinkelter Grundplatte und Laubfang Horizontal		Horizontaler Ablaufstutzen mit abgewinkelter Grundplatte und werkseitiger Anschlussmanschette. Der Ablaufstutzen wird an der Oberkante der Dachabdichtung direkt durch die Wand/Attika geföhrt; Laubfang Horizontal	50, 75, 90, 110 mm	Länge Ablaufstutzen: 400 oder 600 mm
	Artikel müssen einzeln bestellt werden!			
CCM-Laubfang Universal / M horizontal			50-160 mm	
	Artikel müssen einzeln bestellt werden!			
Rückstausichere Dichtungsringe für unser Edelstahlortiment		Ein sicherer Anschluss an die Dachentwässerung: Die rückstausicheren HERTALAN® Dichtungsringe sind für Rohre mit den Durchmessern 40 -160 mm lieferbar.		
	Artikel müssen einzeln bestellt werden!			

Dunstrohre

Bezeichnung		Aufbau	Außen-Ø	Weitere Parameter
CCM-Dunstrohr mit Haube, Schlagregensicher		Dunstrohr mit ebener Grundplatte und werksseitiger Anschlussmanschette, mit schlagregensicherer Haube.	40, 63, 75, 90 110, 125 mm	
Artikel müssen einzeln bestellt werden!				


**CCM-Sanierungs-
dunstrohr mit Haube,
Schlagregensicher**

Sanierungs-dunstrohr mit ebener Grundplatte und werksseitiger Anschlussmanschette, mit schlagregensicherer Haube.

90/40, 90/60,
110/75,
125/90 mm

Artikel müssen einzeln bestellt werden!

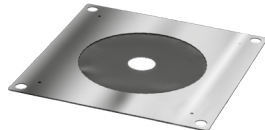
Ergänzungen Edelstahlzubehör

Bezeichnung		Aufbau	Außen-Ø	Weitere Parameter
CCM-Kabel- durchführung			50	
Artikel müssen einzeln bestellt werden!				

**CCM-Verlänger-
ungsrohre**

50, 63, 75, Länge:
90, 110, 125, 300 und 600 mm
145, 160
mm

Artikel müssen einzeln bestellt werden!

**CCM-Dampf-
sperrplatte**

50, 63, 75,
90, 110, 125,
145, 160
mm

Artikel müssen einzeln bestellt werden!



Hinweis: Für Ihre Bestellung benutzen Sie bitte die in der Edelstahl-Preisliste angegebenen Artikelnummern.