

# 1

## DACH UNTERDECKUNG

# 2

## WAND HINTERLÜFTETE FASSADE

# 3

## WAND WDVS



## ISOLAIR ein Produkt mit 3 Anwendungen

### 1. DACH - Unterdeckung

**ISOLAIR als Unterdeckplatte gemäß ZVDH-Fachregelwerk (UDP-A), Stärken 35 - 200 mm.**

Als diffusionsoffene Unterdeckplatte ist die ISOLAIR seit Jahren bekannt und bestens bewährt. Die unterschiedlichen Dicken und Formate bieten für jede Anforderung die richtige Lösung aus Holzfasern an – für ein ökologisches und zukunftsorientiertes Dach.

- ✓ Realisierung flachgeneigter Dächer (incl. PAVATEX-Dichtprodukten bis 5°) möglich.
- ✓ Sparrenachsmaß bis 135 cm.
- ✓ Zusatzschutz durch geprüfte Hagelsicherheit (bis zur höchsten Klasse HW4).
- ✓ Freibewitterbarkeit 3 Monate.

### 2. WAND - Hinterlüftete Fassade

**ISOLAIR als wasserableitende Schicht im Holzbau bei Vorhangfassaden, Stärken 35 - 200 mm.**

Als wasserableitende Schicht im Holzbau bietet die bewährte ISOLAIR hier nicht nur einen Feuchteschutz für die Konstruktion, sondern sie ist auch stark in der Wärmedämmung. Bei Holzkonstruktionen mit einer hinterlüfteten Außenwandbekleidung ist mit dem Einsatz von ISOLAIR Platten die GK0 (kein chemischer Holzschutz erforderlich) problemlos zu erreichen. Das kleinere Format ist ideal für den flexiblen Einsatz im Wandbereich.

- ✓ Wärmebrückenfreie Gebäudehülle gemäß EnEV bzw. DIN 4108 Bbl. 2.
- ✓ Diffusionsoffene aber gleichzeitig luft- und winddichte Wandkonstruktionen.
- ✓ Feuerwiderstandsklasse bis REI 60 ist möglich.
- ✓ Freibewitterbarkeit 3 Monate.

### 3. WAND - WDVS

**ISOLAIR als WDVS Putzträgerplatte mit Zulassung, Stärken 40 - 80 mm.**

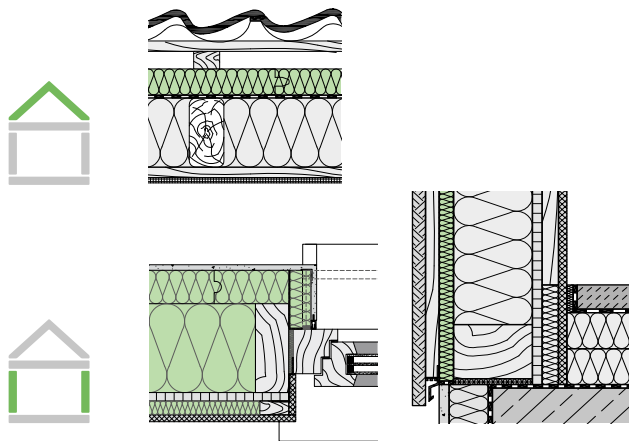
Neu ist die ISOLAIR nun auch als verputzbare Platte einsetzbar. In den Stärken 40-80 mm ist diese in der WDVS-Zulassung PAVACASA verankert und bietet somit Sicherheit im System. Besonders gut geeignet ist die ISOLAIR Putzträgerplatte für den Holzbau.

- ✓ WDVS Putzträgerplatte mit einer umlaufenden stabilen Nut- und Feder-Profilierung.
- ✓ WDVS-Dämmplatte mit Zulassung DiBt Z-33.47-1502 in PAVACASA verankert.
- ✓ Freibewitterbarkeit 60 Tage.

## Technische Werte

Wärmeleitfähigkeit (EN 13171) $\lambda_D$ [W/(mK)]	0.044 / <sup>4</sup> 0.041
Bemessungswert der Wärmeleitfähigkeit $\lambda$ [W/(mK)]	0.046 / <sup>4</sup> 0.043
Spez. Wärmekapazität $c$ [J/(kgK)]	2100
Dampfdiffusionswiderstandszahl $\mu$	3
Brandverhalten (EN 13501-1)	B2
Druckspannung bei 10% Stauchung [kPa]	250 / <sup>4</sup> 100
Zugfestigkeit senkrecht zur Plattenebene [kPa]	30 / <sup>4</sup> 10
Abfallschlüssel nach Europäischem Abfallkatalog (EAK)	030105; 170201
Bezeichnungsschlüssel	WF-EN13171-T5-DS(70.-)2- CS(10Y)250-TR30-WS1,0-MU3-AFr100 WF-EN13171-T5-DS(70.-)2-CS(10Y)100- TR10-WS1,0-MU3-AFr100
Unterdeckplatte	EN 622-4:2009 Typ SB.E
KEYMARK	011-7D015
Baustoffklasse (DIN 4102-1)	B2
Druckmodul $E$ [N/mm <sup>2</sup> ]	2.50 / 1.0
Allgemeine bauaufsichtliche Zulassung (DIBt)	Z-23.15-1429
Anwendungskurzzeichen (DIN 4108-10)	DAD-ds, DZ, DI-zg, DEO-ds, WAB-ds, WH, WI-zg, WTR, WZ, WAP-zh

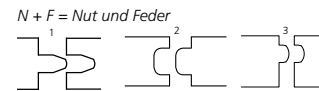
## Einsatzbereiche - Konstruktionsbeispiele



## Lieferform

Dicke [mm]	Format [cm]	Deckmaß [cm]	pro Palette [qm]	Rohdichte [kg/m <sup>3</sup> ]	WLS I [W/(mK)]
35 <sup>1</sup>	250 x 77	248 x 75	57,75	200	0.046
40 <sup>2</sup>	250 x 77	248 x 75	53,90	200	0.046
40 <sup>2</sup>	180 x 58	178 x 56	58,46	200	0.046
52 <sup>2</sup>	250 x 77	248 x 75	38,50	200	0.046
60 <sup>2</sup>	250 x 77	248 x 75	34,65	200	0.046
60 <sup>2</sup>	180 x 58	178 x 56	37,58	200	0.046
80 <sup>2</sup>	180 x 58	178 x 56	29,23	200	0.046
100 <sup>3/4</sup>	180 x 58	178 x 56	22,97	145	0.043
120 <sup>3/4</sup>	180 x 58	178 x 56	18,79	145	0.043
140 <sup>3/4</sup>	180 x 58	178 x 56	16,70	145	0.043
160 <sup>3/4</sup>	180 x 58	178 x 56	14,62	145	0.043
180 <sup>3/4</sup>	180 x 58	178 x 56	12,53	145	0.043
200 <sup>3/4</sup>	180 x 58	178 x 56	10,44	145	0.043

Palettengröße: 250 x 77 x 117 & 180 x 120 x 124  
LKW-Ladung = 30 & 28 Paletten



Verputzbar, Putz Zulassung für Dicken 40 - 80 mm

## ISOLAIR Holzfaserdämmplatte überzeugen



- ✓ Reduzierung Rohdichte für ein besseres Handling und besserer WLS  
200 kg/m<sup>3</sup> bei ISOLAIR 35 – 80 mm, WLS 046,  
145 kg/m<sup>3</sup> bei ISOLAIR 100 – 200 mm, WLS 043
- ✓ Zwei Formate für einen flexiblen Einsatz :  
2500 x 770 mm und 1800 x 580 mm
- ✓ Verschnittarme und schnellere Verlegung durch die beidseitige Verwendbarkeit (35 - 80 mm) bei Anwendung im Bereich Dach und Wand.
- ✓ Zertifiziert durch naturePlus erfüllt das Produkt hohe Anforderungen an Klimaschutz, Wohnge-sundheit und Nachhaltigkeit.

Ihr Fachhandel berät Sie gerne ausführlich und kompetent

### PAVATEX-Systemzubehör

Detaillierte Einsatzmöglichkeiten und Verarbeitungs-richtlinien finden Sie in der Dichtbroschüre online.

### PAVACASA-Zubehör WDVS

Detaillierte Einsatzmöglichkeiten & Verarbeitungs-richtlinien finden Sie in der Wand-Technik.



Lieferung und Rechnungsstellung erfolgt ausschliesslich durch:  
SOPREMA GmbH - Mallaustraße 59 - D-68219 Mannheim