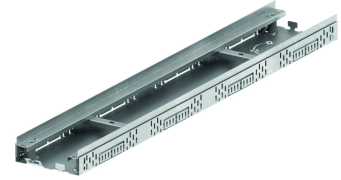


Baubreite 155 mm – Stahl verzinkt

ACO Produktvorteile

- Einsatz gemäß "Flachdachrichtlinie"
 - Umsetzung von barrierefreien Türkonstruktionen
 - Einfaches Verlegen durch Systemkomponenten
 - Umfangreiches Rostprogramm
 - Sichere Planung durch hydraulische Leistungsnachweise
 - Direkter Anschluss mittels 0,5m-Element und Leibungsablaufelement / Einsteckstutzen / Stichkanal
- Alle Ausführungen sind begehbar bzw. rollstuhlbefahrbar
 - Auch nach dem Einbau stufenlos höhenverstellbar
 - Keine losen Bauteile
 - Mit integrierter Kiesleiste
 - Stufenlose Baulängen Anpassung
 - Ohne Abdeckrost
 - Nut- und Feder Verbindung
 - Alle Rinnenkörper besitzen einen Stichkanalanschluss



Technische Daten zum Artikel 320411

Bezeichnung	Abmessungen		Lagerware
	Länge [mm]	Breite [mm]	
Typ I – Höhenverstellbar 55 – 78 mm			
Rinnenelement	1000	155	Ja