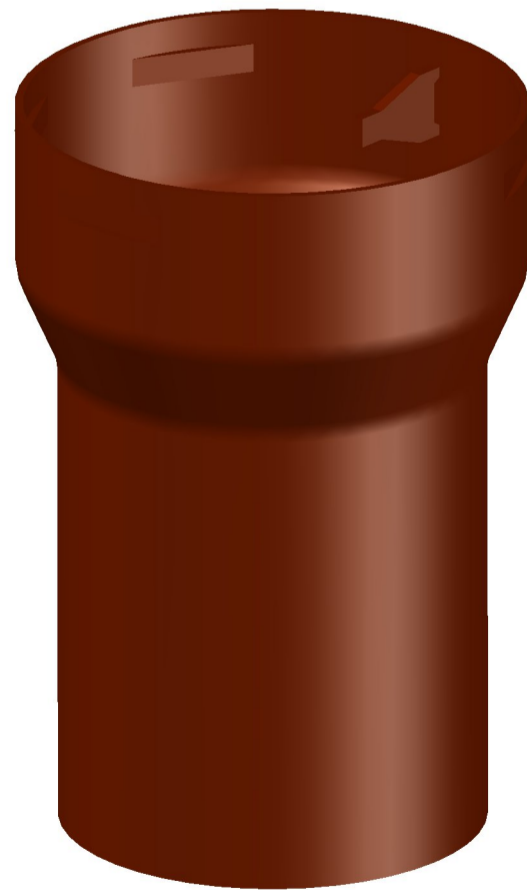
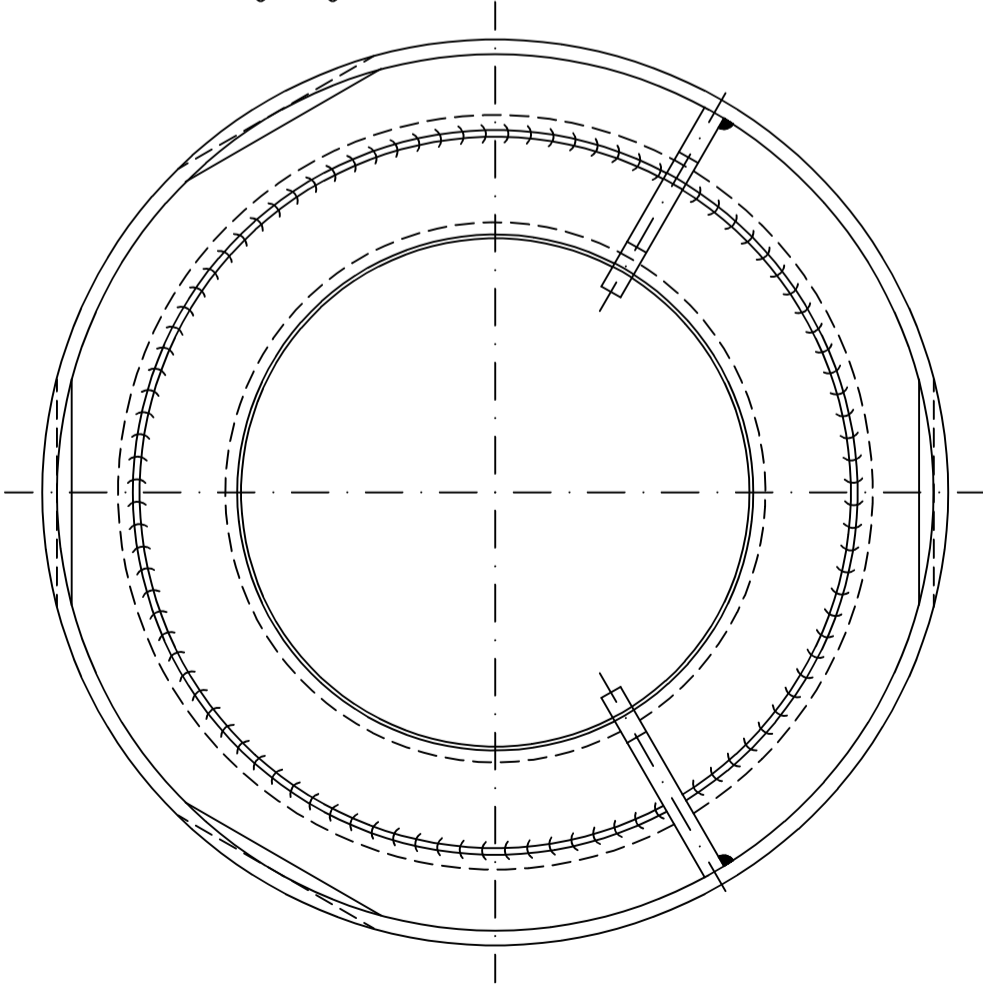


Rohrende DN70 leicht eingezogen



Werkstoff: E195 EN10305 feuerverzinkt
innen und außen beschichtet

Erstellt mit AUTOCAD 2004

Index	Änderung	Tag	Name

Maßstab 1:1	Zul. Abw. DIN EN123-2	Benennung Direktablauf DN70		Zeichnungs Nr. 16373.070X
2015	Name Koeh	mit Glocke		Ersatz für:
Gez. 04.11.		EDV-Art.Nr. 16373.070X		ersetzt durch:
Gepr.		16373.070X.DWG		
Norm.		Bauvorhaben		
LORO				